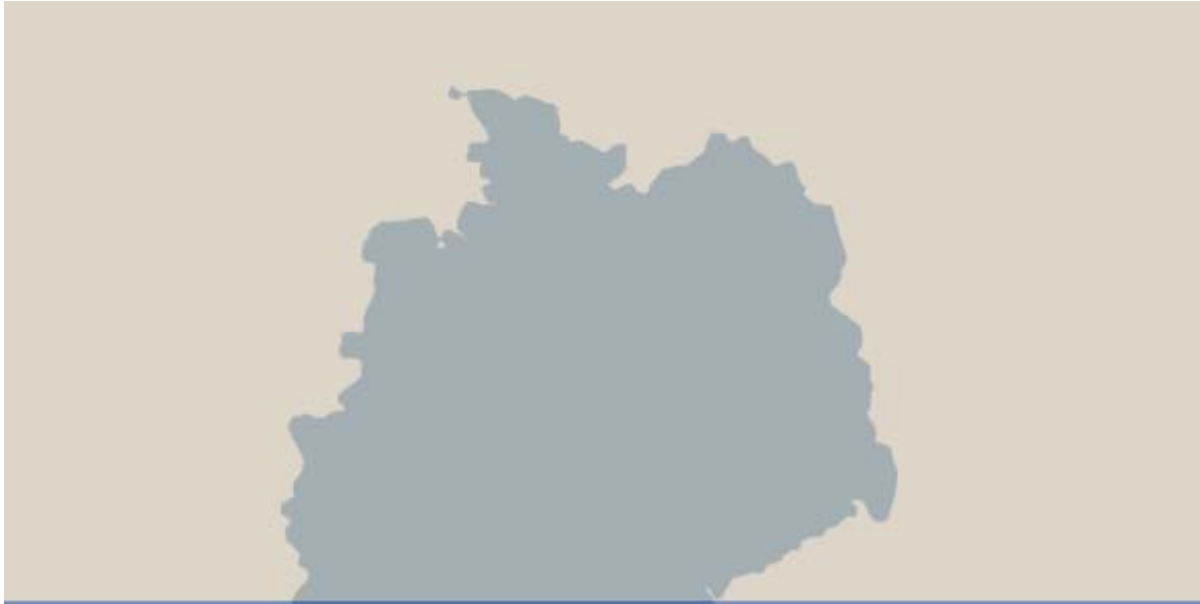


# Senior Experten Service



## Stark durch die Ausbildung

GEFORDERT VOM



Bundesministerium  
für Bildung  
und Forschung



# Basis des SES

Die gemeinnützige **SES GmbH** wurde 1983 gegründet. Getragen wird sie heute von der **Stiftung der deutschen Wirtschaft für internationale Zusammenarbeit**, die 2003 gegründet wurde.

## Stifter sind:

**BDA** Bundesvereinigung der Deutschen Arbeitgeberverbände, Berlin

**BDI** Bundesverband der Deutschen Industrie, Berlin

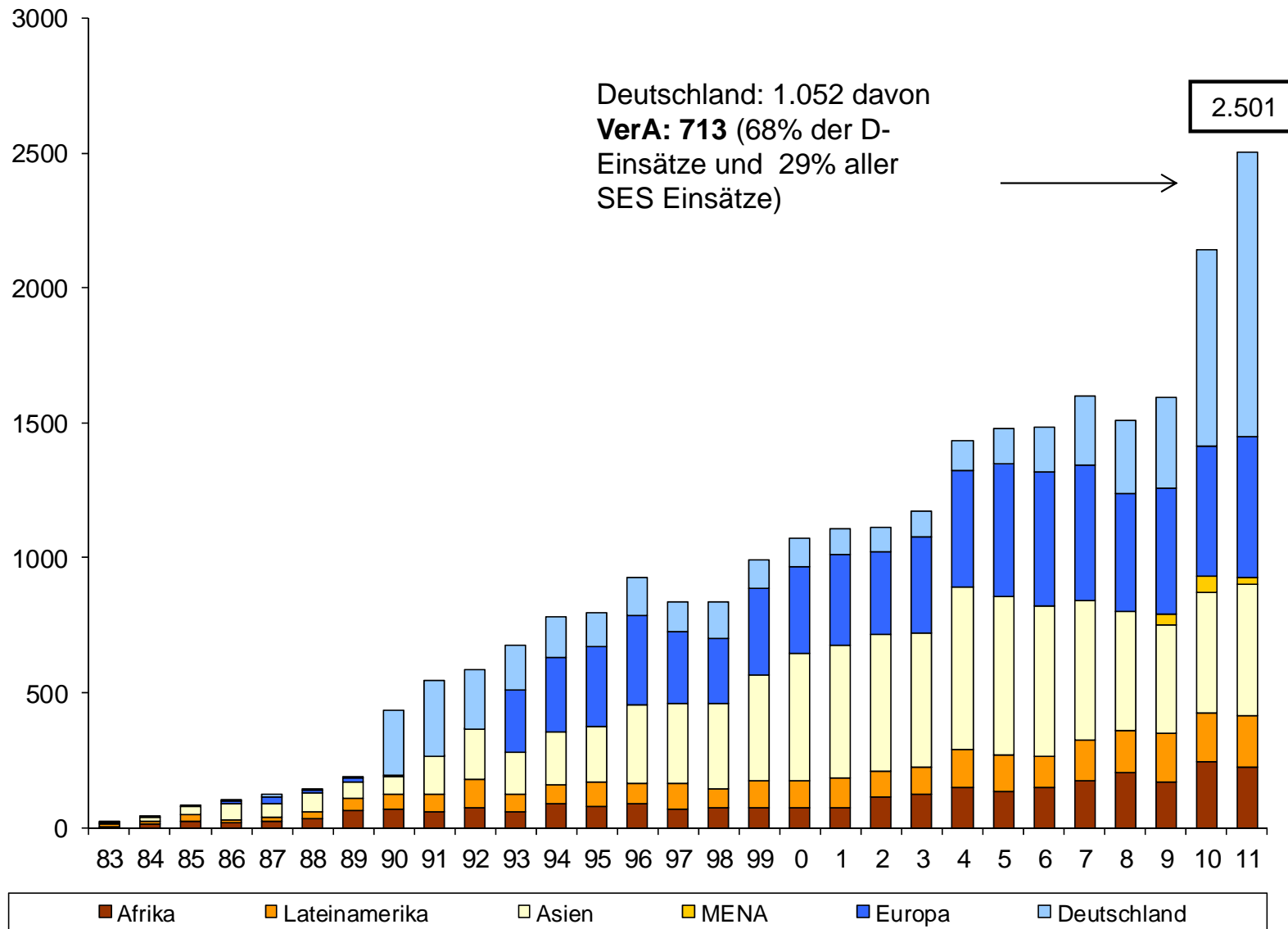
**DIHK** Deutscher Industrie- und Handelskammertag, Berlin

**ZDH** Zentralverband des Deutschen Handwerks, Berlin

Seit 28 Jahren leistet der SES mit Fachleuten im Ruhestand Hilfe zur Selbsthilfe – ehrenamtlich, schnell und pragmatisch.

Seit 1983 wurden mehr als 26.000 Einsätze in 152 Ländern durchgeführt.

# Einsätze 1983 – 2011



# Expertenregister (Stand 31.12.2011)

Über 9.800 registrierte Senior Experten,  
darunter ca. 14 % Frauen  
Durchschnittsalter 69 Jahre

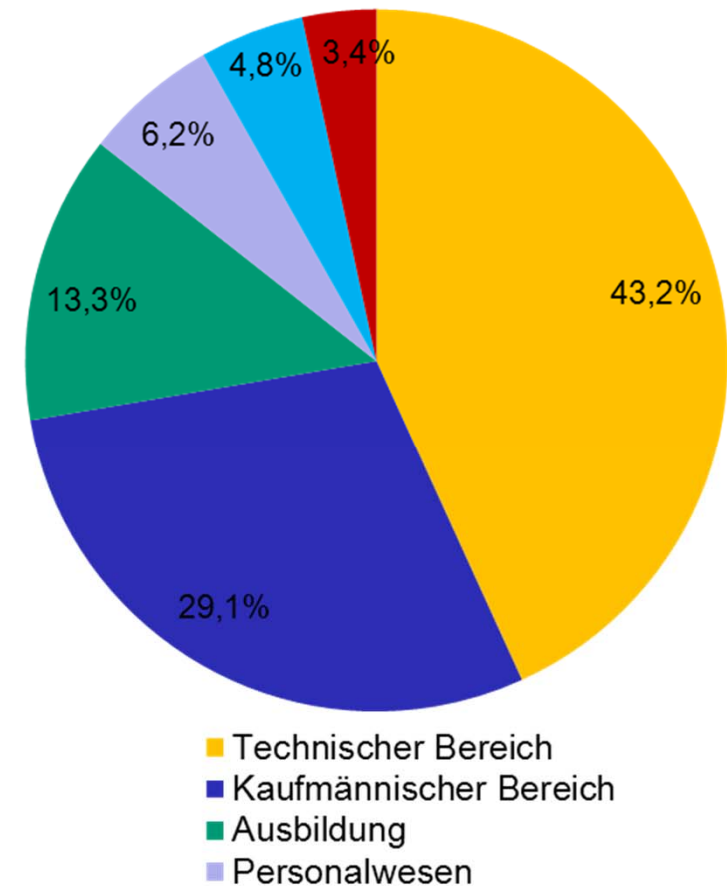
**Knapp 1.500 Senior Experten haben sich  
für die Initiative VerA gemeldet.**

## Januar – Dezember 2011

1.237 neue Registrierungen

571 ausgeschieden

44 nicht aufgenommen



# Fakten zu Ausbildungsabbrüchen

- **Etwa 20% der Ausbildungsverträge werden noch vor der Abschlussprüfung wieder beendet.**
- $\pm 100.000$  Ausbildungsverträge pro Jahr.
- **Nicht jede Auflösung bedeutet einen Abbruch oder Ausstieg aus der Berufsausbildung:**
  - Fortsetzung in demselben Beruf in einem anderen Unternehmen
  - Ausbildung in einem anderen Beruf.
- **Es gibt aber dennoch zahlreiche Fälle, in denen das Ausbildungsverhältnis aufgrund von Problemen vorzeitig beendet wird.**

# Initiative VerA

## Verhinderung von Abbrüchen und Stärkung von Jugendlichen in der Berufsausbildung durch SES-Ausbildungsbegleiter

Senior Experten (SE)

- ✓ **betreuen,**
- ✓ **Begleiten**
- ✓ **unterstützen**

Auszubildende, die von einem Ausbildungsabbruch bedroht sind, um sie zu einem erfolgreichen Berufsabschluss zu führen.



Die Unterstützung durch die Senior Experten ist für die Auszubildenden, die Berufsschule und den Ausbildungsbetrieb **kostenfrei**.

Eine Ausbildungsbegleitung ist **zunächst** auf maximal **ein Jahr begrenzt**, kann aber bis zum Ende der Ausbildung **verlängert werden**.

# SES-Ausbildungsbegleiter

**Fachleute im Ruhestand**, die ihr Wissen und langjährige Erfahrungen weitergeben und anderen damit helfen

Sie nehmen die Aufgabe **ehrenamtlich** wahr

Sie bringen die notwendige **Zeit** mit und sind unabhängig

Sie werden in einem zweitägigen Seminar auf die Aufgabe und das Umfeld einer Ausbildungsbegleitung vorbereitet

Sie werden während dieser Tätigkeit vom SES begleitet und nehmen an regionalen Erfahrungsaustauschen teil



# Ablauf einer Ausbildungsbegleitung

## (1) Anfrage

von Azubi, Betrieb, Kammer, Berufsschule, Eltern, ebenso Azubis im Berufsvorbereitungsjahr, mit EQ-Vertrag oder in schulischer Ausbildung

## (2) Auswahl

Suche nach einem Senior Experten durch SES und Regionalkoordinator und Beauftragung

## (3) Abstimmung

prinzipielle Klärung der Anfrage mit dem Ausbildungsberater der zuständigen Kammer

## (4) Treffen/Erstgespräch

Senior Experte und Azubi lernen sich kennen und treffen eine gemeinsame Vereinbarung

## (5) Berichte

Senior Experte berichtet dem SES über den Fortschritt der Ausbildungsbegleitung

GEFÖRDERT VOM



# Zahlen und Fakten

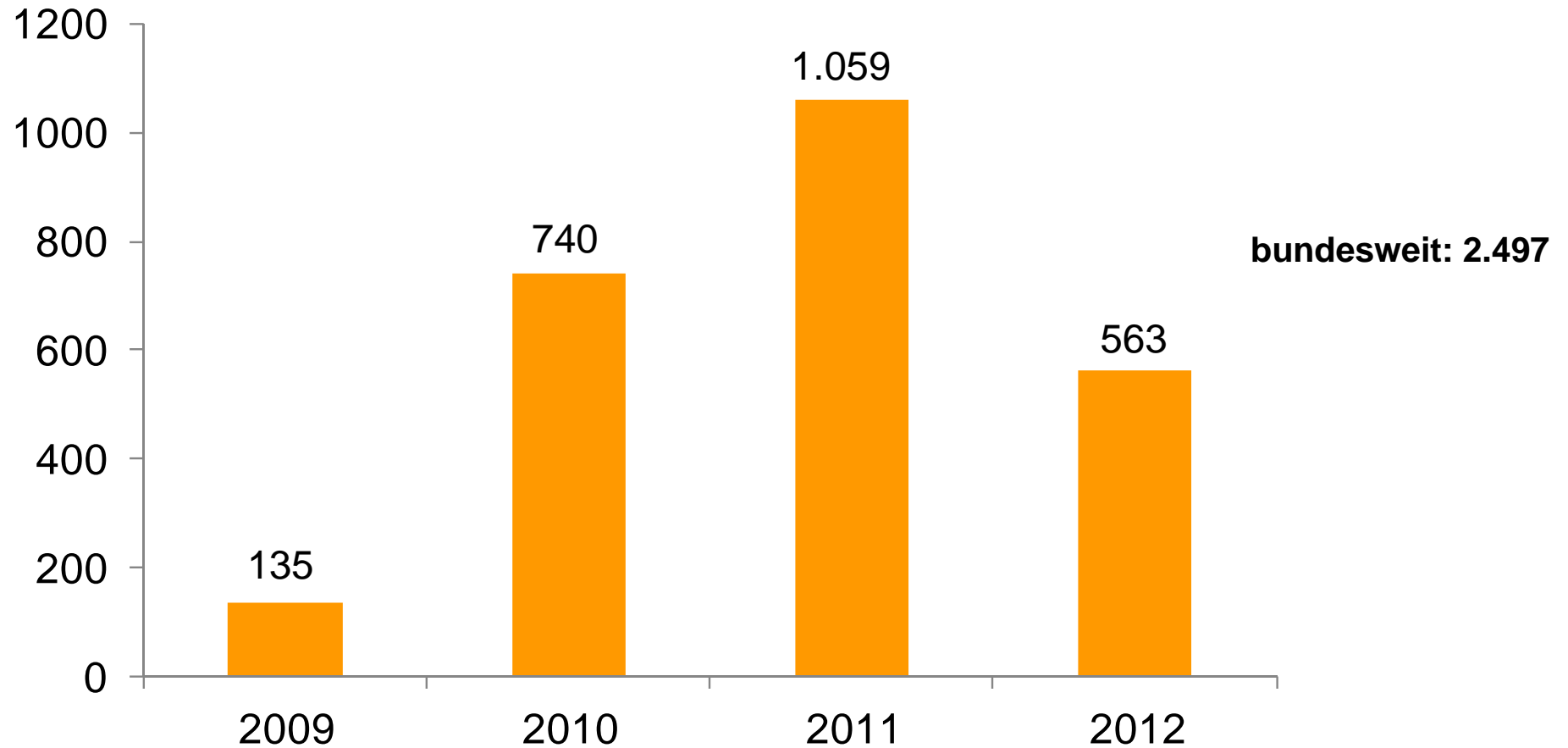
Über **2.500** Auszubildende haben seit 2009 eine Ausbildungsbegleitung angefragt, darunter **2/3 männliche** und **1/3 weibliche**.

Die schulische Vorbildung der Anfragenden ist mehrheitlich der Hauptschul- und Realschulabschluss.

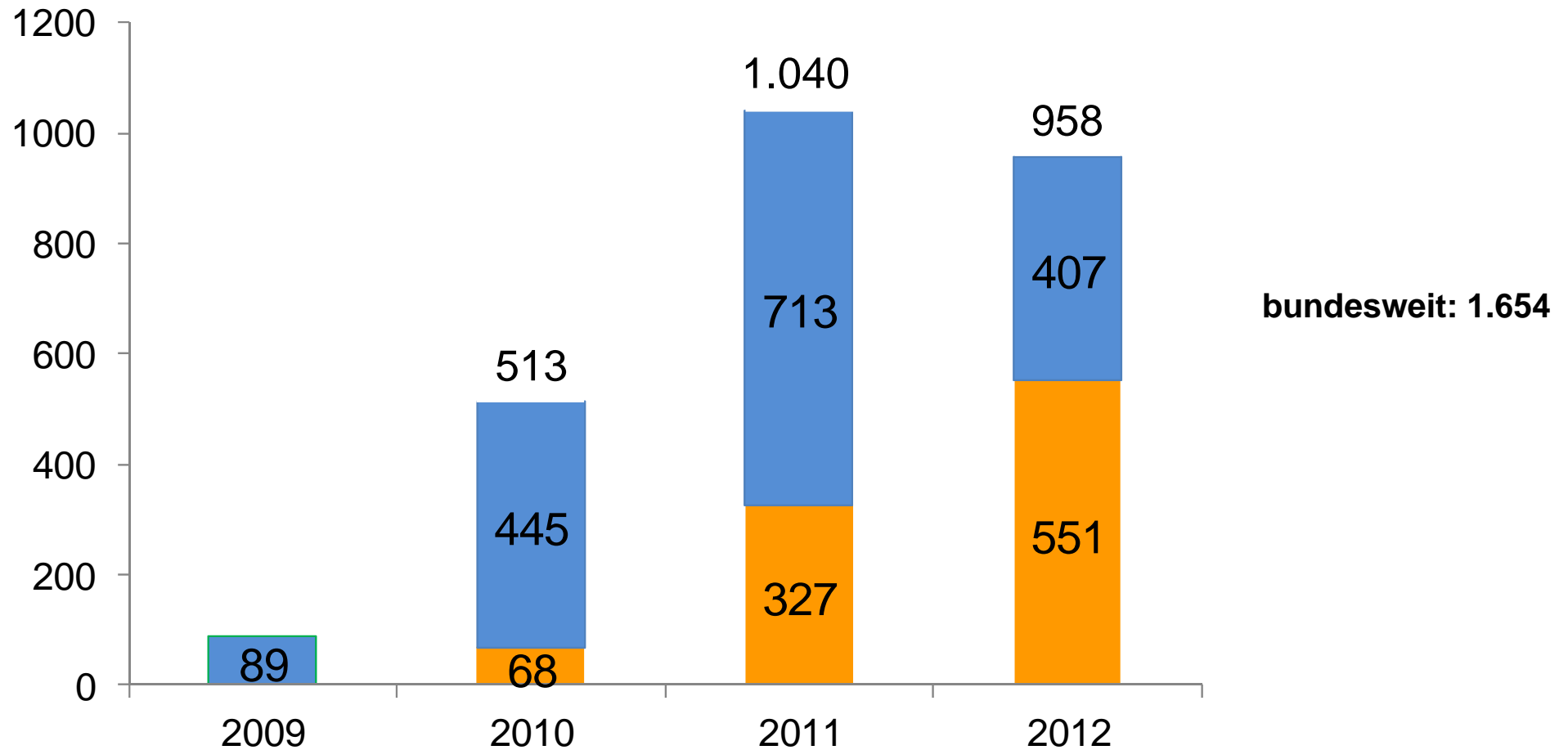
Der Anteil der Auszubildenden mit Migrationshintergrund liegt bei ca. 20%. Die Schwerpunktländern sind Türkei, Russ. Föderation, Kasachstan und Irak.

Die meisten **Anfragen** kommen von den Auszubildenden selbst sowie vom Betrieb, den Berufsschulen oder Eltern/Freunde.

# Ausbildungsbegleitungen - Anfragen

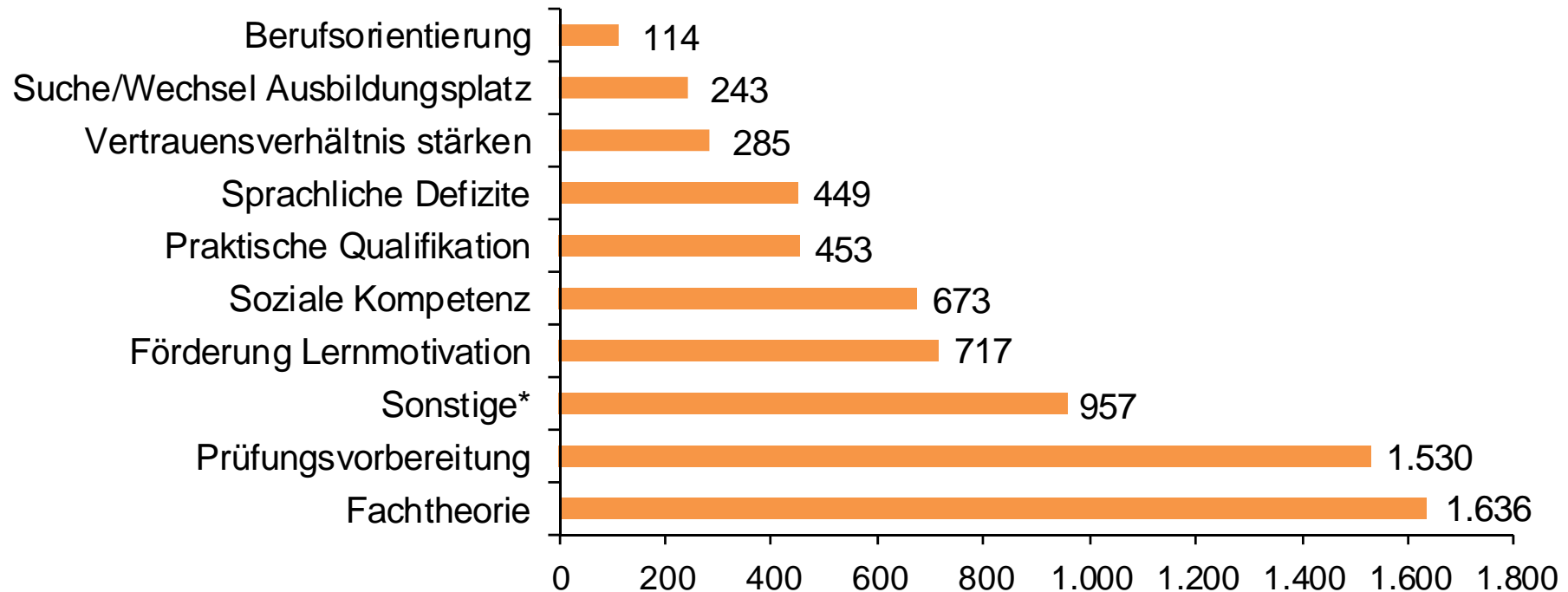


# Ausbildungsbegleitungen



- Im jeweiligen Jahr **neu** begonnene Begleitungen
- Fortsetzung aus dem Vorjahr/den Vorjahren

# Gewünschte Unterstützung



\*Ausbildungsplatzwechsel, Mobbing, Finanzielle Probleme, Abbruch vermeiden

Mehrfachnennungen möglich

### Ausbildungsbegleitungen Initiative VerA 2011 (Kurzübersicht)

	Anfragen	Begonnene Begleitungen <sup>1</sup>	Davon beendete Begleitungen
Baden-Württemberg	137	98	42
Bayern	105	66	26
Berlin	83	52	20
Brandenburg	14	8	1
Bremen	38	28	6
Hamburg	42	32	14
Hessen	75	49	17
Mecklenburg-Vorpommern	3	0	0
Niedersachsen	138	104	38
Nordrhein-Westfalen	183	110	44
Rheinland-Pfalz	20	11	5
Saarland	7	5	2
Sachsen	122	93	38
Sachsen-Anhalt	24	13	4
Schleswig-Holstein	18	7	3
Thüringen	50	37	8
<b>2011</b>	<b>1.059</b>	<b>713</b>	<b>268</b>
2010	740	445	330
2009	135	89	85
<b>Gesamt</b>	<b>1.934</b>	<b>1.247</b>	<b>683</b>



# Meist angefragte Ausbildungsberufe

- Bürokaufleute
- Elektroniker/in (Berufe aus dem Elektrobereich)
- Kaufleute im Einzelhandel
- Koch / Köchin
- Tischler/in
- Metallbauer/in
- Kaufleute für Bürokommunikation
- Verkäufer/in
- Anlagenmechaniker/in für Sanitär-, Heizungs- und Klimatechnik
- Fachkraft im Gastgewerbe, Veranstaltungstechnik, Lagerlogistik

# Initiatoren

Die Initiative **VerA** wird gemeinsam getragen mit dem

- Deutschen Handwerkskammertag (DHKT)
- Deutschen Industrie- und Handelskammertag (DIHK)
- Bundesverband der Freien Berufe (BFB)



**VerA** wird im Rahmen der Initiative Bildungsketten vom Bundesministerium für Bildung und Forschung (BMBF) gefördert.



VerA wird vom Bundesministerium für Bildung und Forschung im Rahmen der Bildungsketten-Initiative gefördert.



**Vielen Dank für Ihre Aufmerksamkeit!**