

Kick-Off-Workshop des RÜM am 10.03.2011

Vortrag „Aktuelle Situation am Arbeitsmarkt“

Geschäftsführer Jobcenter Nordsachsen

- Herr Frank Germer -





Aktuelle Arbeitsmarktsituation im Landkreis Nordsachsen – Februar 2011

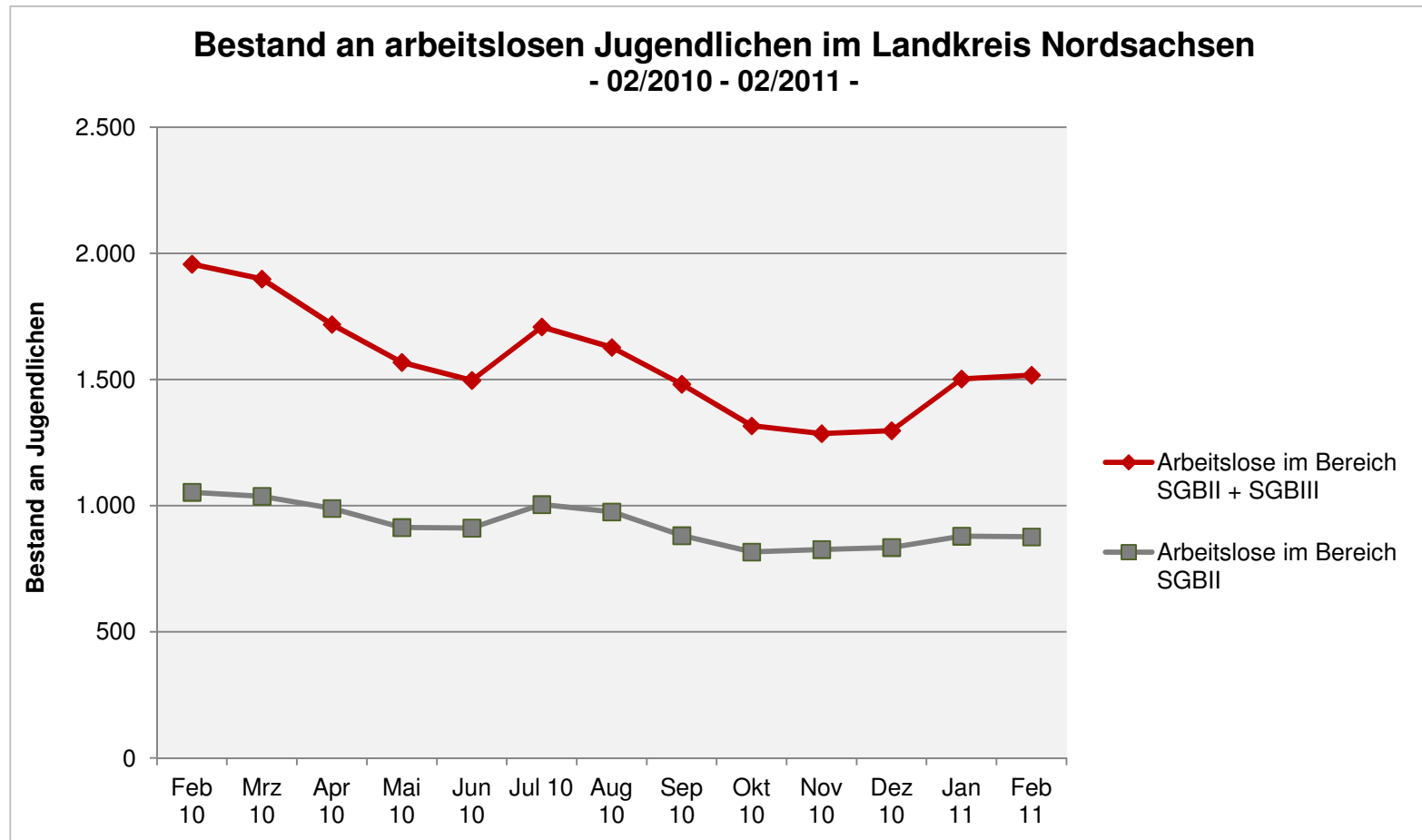
- ▶ Arbeitslosigkeit im Februar 2011 um 73 Personen bzw. 0,5 Prozent auf 15.666 Personen gestiegen
- ▶ Gegenüber dem Vorjahr nahm die Arbeitslosigkeit allerdings um 1.327 Personen bzw. 7,8 Prozent ab
- ▶ Arbeitslosenquote blieb im Februar 2011 unverändert bei 13,8 Prozent (Vorjahr 14,8 Prozent)
- ▶ Von den insgesamt 15.666 arbeitslos registrierten Personen wurden 4.483 Frauen und Männer von den Arbeitsagenturen (Vorjahr 5.657) und weitere 11.183 Personen vom Jobcenter Nordsachsen (Vorjahr 11.336) betreut
- ▶ 19.381 Menschen (plus 389) in insgesamt 14.123 Bedarfsgemeinschaften (plus 267) erhielten Ende des Monats Februar die Grundsicherungsleistung. Innerhalb eines Jahres waren aber 1.158 Personen weniger auf Arbeitslosengeld II angewiesen.

Aktuelle Arbeitsmarktsituation der Jugendlichen im Landkreis Nordsachsen – Februar 2011

- ▶ im LK Nordsachsen sind insgesamt 1517 Jugendliche im Alter unter 25 Jahre arbeitslos gemeldet
 - ▶ davon 876 im Bereich SGBII (641 im Bereich SGB III)
 - ▶ davon sind 334 Jugendliche länger als 6 Monate arbeitslos
 - ▶ von diesen über 6 Monate arbeitslosen Jugendlichen sind 92 unter 20 Jahre
 - ▶ 257 erwerbsfähige Hilfebedürftige Alleinerziehende sind im Jobcenter Nordsachsen gemeldet
- ▶ die Arbeitslosenquote (bezogen auf alle zivilen Erwerbspersonen) liegt bei Jugendlichen unter 25 Jahre im Landkreis Nordsachsen bei 11,9% (6,8% im Bereich SGBII)



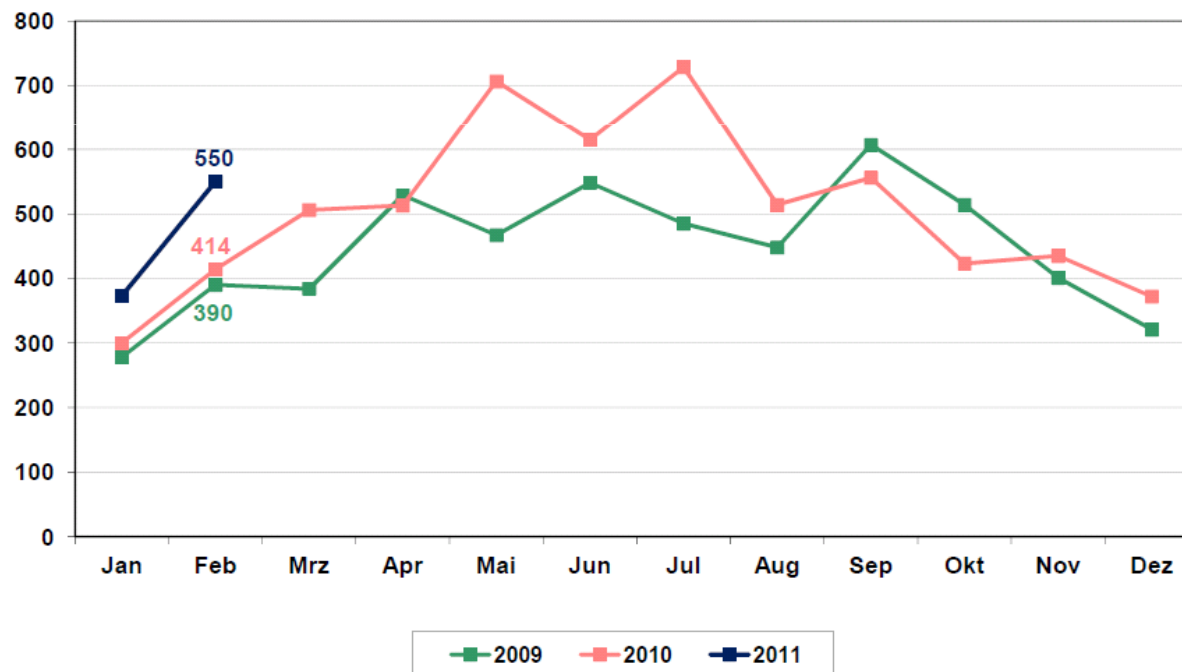
Zeitreihe – Entwicklung der Jugendarbeitslosigkeit im Landkreis Nordsachsen



Stellenzugänge des gemeinsamen Arbeitgeberservice der Agentur für Arbeit Oschatz und des Jobcenter Nordsachsen

Stellenzugänge am ersten Arbeitsmarkt

- Positiver Trend am Stellenmarkt
- Stellenangebot zu Jahresbeginn deutlich über Vorjahr



Stellenzugänge des gemeinsamen Arbeitgeberservice der Agentur für Arbeit Leipzig und des Jobcenter Nordsachsen für den Bereich Delitzsch / Eilenburg

- Stellenzugänge im Januar 2011 deutlich über Januar 2010

